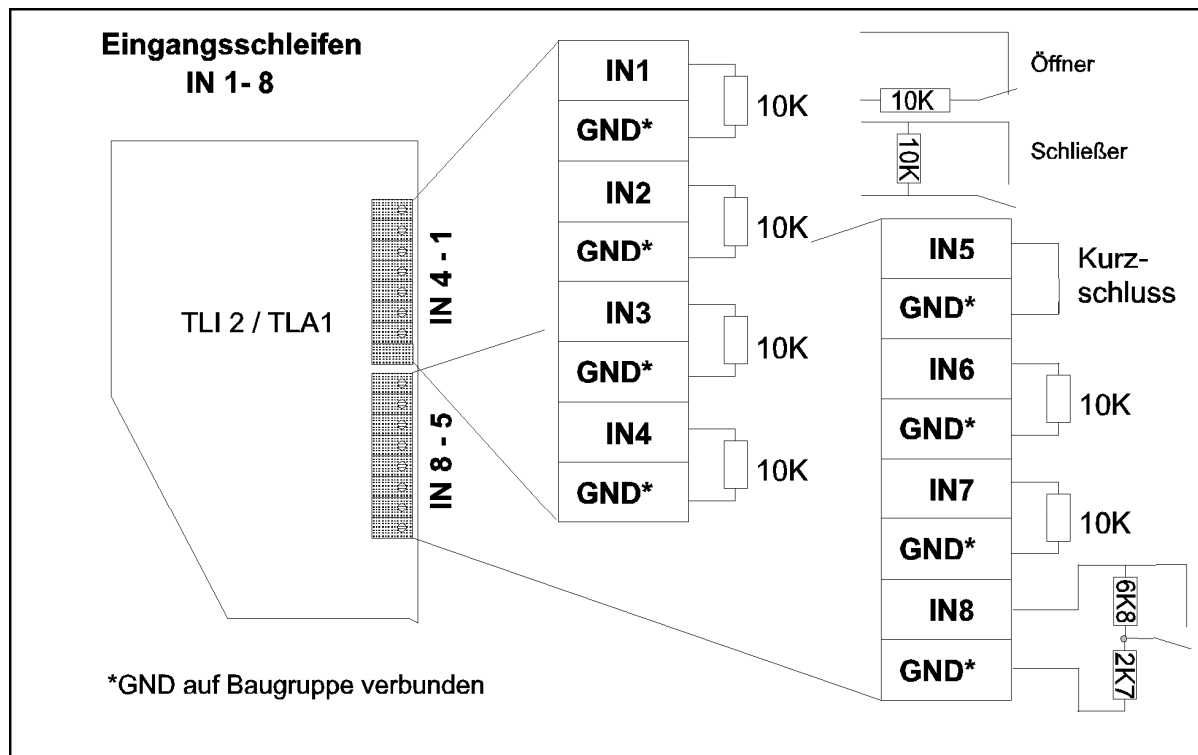


Alarm-Übertragungsgerät

TAS-LinkII

Montageanleitung SB 900

Eingangsschleifen 1-8



IN 1 - 8: Die Linien entsprechen je nach Konfiguration

1. **entweder**

einer Kurzschluss-Linie (Kontakt). Hier wird durch Öffnung der Kurzschluss-Linie eine Meldung ausgelöst.

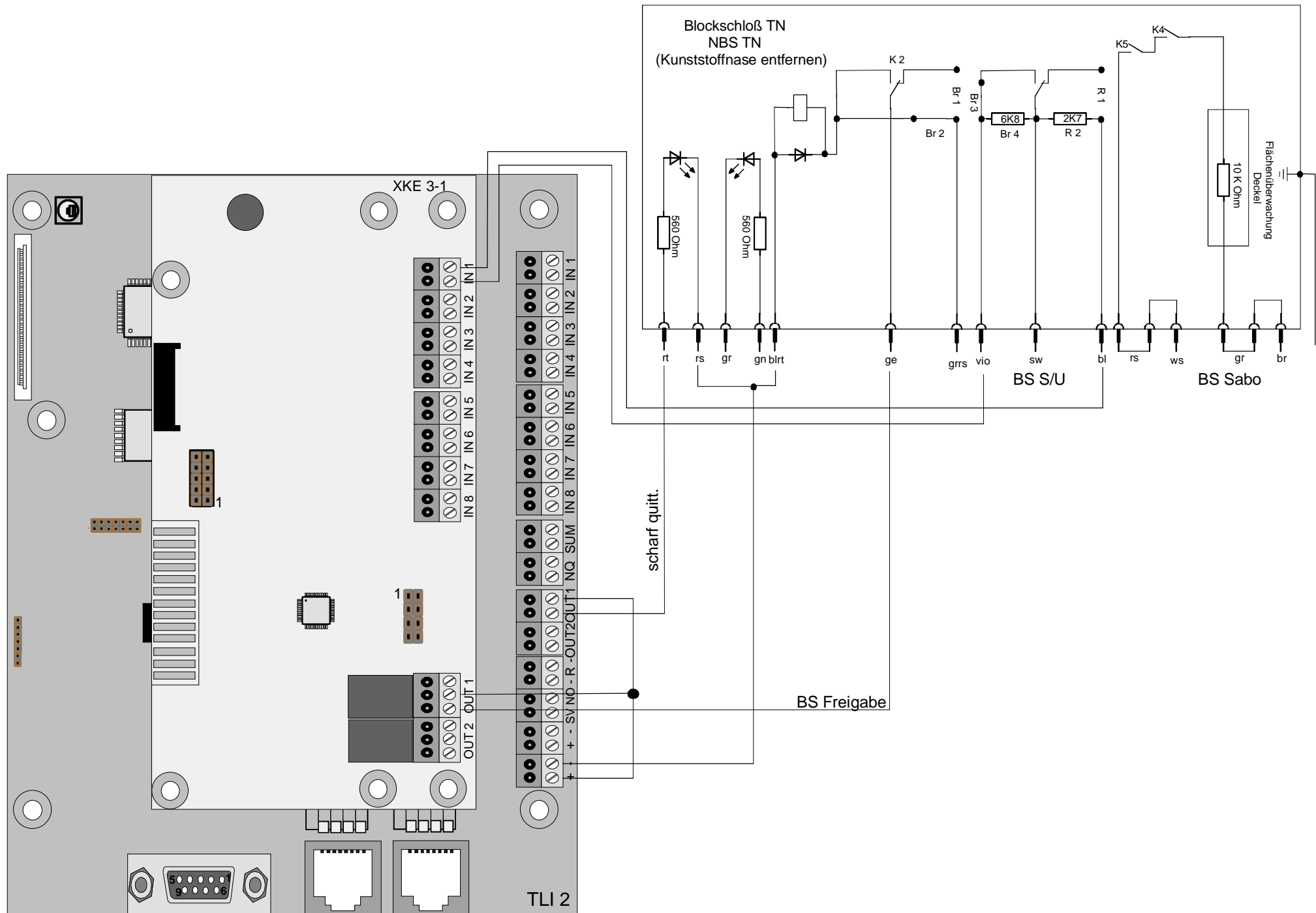
2. **oder**

10 KOhm. D.h. eine Meldung wird durch Linienunterbrechung oder Widerstandsänderung +/- 40% ausgelöst. Hierbei muss ein 10-K-Ohm Widerstand bei Belegung am Melder eingebracht werden.

3. **oder**

Sabotageüberwacht. D.h. eine Meldung wird durch Linienänderung 10KOhm / 2K7Ohm ausgelöst oder durch eine Widerstandsänderung 2K7 +/-40%; 10K +/-40%; Alles andere, je nach Widerstandsänderung wird als Sabotage erkannt.

Anschaltung T&N Schloss



Notizen: